

MONTHLY MEMBERSHIP PROGRESS REPORT

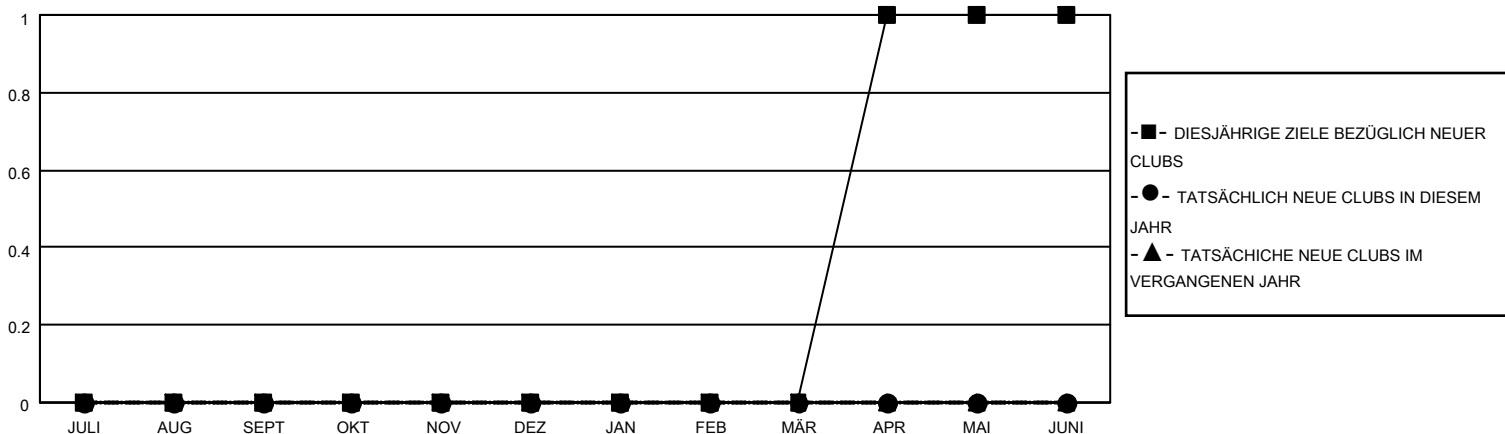
STANDORT GERMANY

District 111NB

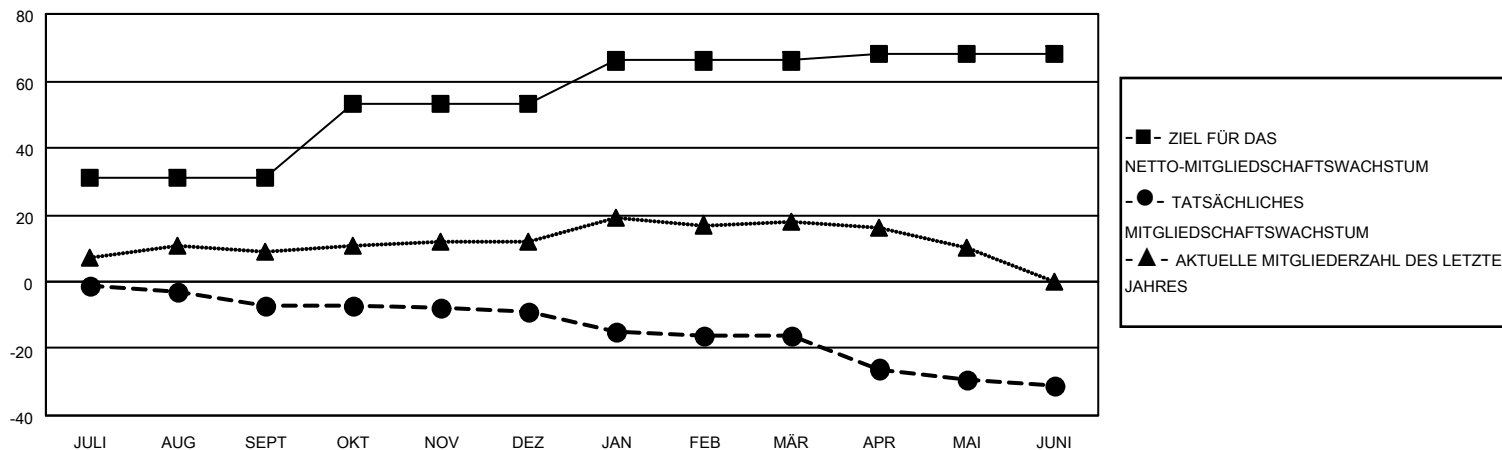
Results as of: 6/30/2021

Clubs				Pro Mitglied			
ERGEBNISSE FÜR 2020-2021				ERGEBNISSE FÜR 2020-2021			
QUARTAL	ZIEL NEUE CLUBS	NEUE CLUBS	AUFGELOSTE CLUBS	QUARTAL	ZIEL FÜR DAS NETTO-MITGLIEDERSCHAFTSWACHSTUM	TATSÄCHLICHES MITGLIEDERSCHAFTSWACHSTUM	AKTUELLE ANZAHL ABGEMELDETER MITGLIEDER (einschließlich Transfermitglieder)
JULI/AUG/SEPT	0	0	0	JULI/AUG/SEPT	31	12	16
OKT/NOV/DEZ	0	0	0	OKT/NOV/DEZ	22	5	6
JAN/FEB/MÄR	0	0	0	JAN/FEB/MÄR	13	7	14
APR/MAI/JUNI	1	0	0	APR/MAI/JUNI	2	13	27

ZIELE UND TATSÄCHLICHE NEUE CLUBS KUMULATIV



ZIELE UND TATSÄCHLICHE MITGLIEDER KUMULATIV



ABGEMELDETE CLUBS: 0

21 VON 58 CLUBS HABEN 1 ODER MEHR NEUE MITGLIEDER AUFGENOMMEN

GESCHLECHTERVERTEILUNG

MANN 1,578 (79.22%)
FRAU 414 (20.78%)

AUSGETRETENE MITGLIEDER

VERSTORBEN 24
CLUB AUFGELOST 0
SONSTIGES 39
GESAMT 63

[KLICKEN SIE HIER FÜR KUMULATIVE MITGLIEDERSCHAFTSDATEN](#)

GESAMTANZAHL DER MITGLIEDER IN EINER FAMILIENEINHEIT 6
FAMILIENMITGLIEDER, DIE NUR DIE HÄLFTE DER INTERNATIONALEN BEITRÄGE ZAHL FN 3